

定食

※価格は全て税込です。



四季彩御膳

1,500円



板長おまかせ
季節の海鮮丼

1,500円



季節の
お刺身定食

1,500円



アジフライ
定食

780円



生姜焼き定食

870円



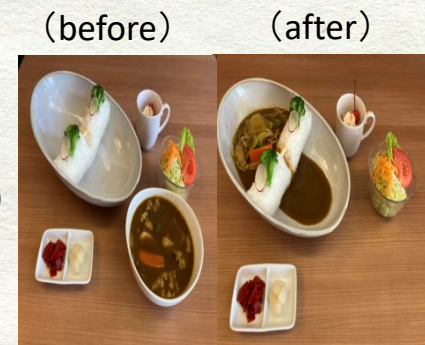
カツ
カレー定食

830円



ごぜんやま
御前山
ダムカレーセット
(ダムカレー協会認定)

970円



おおくりさわ
大栗沢砂防ダム
カレーセット
(茨城県共同制作)

970円

※8月販売開始予定

大盛承ります。(ダムカレー除く)

ライス各100円

麺類

※価格は全て税込です。



ざる
そば・うどん

650円



海老天ぷら
そば・うどん

890円



天ざる
そば・うどん

1,000円



肉そば・うどん

740円



みそラーメン

(お新香付)

780円



醤油ラーメン

520円



冷やし中華
(ゴマ・醤油)

820円



サラダうどん
(和風・ゴマ)

710円

スーパーガーリック!



ゆず
ペペロンチーノ
御前山パスタ

720円

大盛承ります。

各200円

おすすめ

※価格は全て税込です。



エビフライ定食

(味噌汁・お新香付)

1,020円



穴子天丼

(味噌汁・お新香付)

780円



特製カツ丼

(味噌汁・お新香付)

800円

大盛承ります。

各100円

新発売

pixta.jp - 47628182

ミニ単品 (550円) シリーズ

※味噌汁・お新香等は付いておりません。※価格は全て税込です。
※お得なセットメニューは以下から1点お選びください。



特製カレー丼



中華丼



天然マグロの
すき身丼



海鮮
かき揚げ丼



いか
鳥賊
とろろ丼



季節の
海鮮サラダ



焼き鳥丼



やわらか
焼肉丼

大盛には対応しておりません。

新発売

※価格は全て税込です。

お得なセットメニュー

醤油ラーメンセット

(ミニ単品シリーズから1点お選びください)

定価1,070円 → 今なら **970円!**



プラス

+



例) 中華丼セット

そば(温もしくは冷)セット

(ミニ単品シリーズから1点お選びください)

定価1,200円 → 今なら **980円!**



ざるそば(冷)

もしくは

かけそば(温)



プラス

+



例) 海鮮かき揚げ丼セット

大盛には対応していません。

単品・デザートメニュー

※価格は全て税込です。

季節のお刺身
800円



ソーセージ盛合せ
780円



海鮮サラダ
670円



ごぼうスティック
550円



鮎の塩焼き
480円



手羽醬(4本)
450円



焼き鳥(皮・塩)
300円(2本)



焼き鳥(もも・塩)
300円(2本)



メヒカリの唐揚げ
500円



フライドポテト
500円



もつ煮込み
500円



ホタルイカの甘酢漬
630円



冷奴
200円



枝豆
300円



若鶏の唐揚げ
480円



ご飯セット
250円



デザート

- ゆずゼリー 200円
- バニラソフトクリーム 300円
- ゆずソフトクリーム 350円
- ゆずミルクソフトクリーム 350円

お飲み物

※価格は全て税込です。

- ・ゆずジュース 100円
- ・レモンサワー 480円
- ・ウーロンハイ 480円
- ・瓶ビール(大) 660円
- ・日本酒(一合) 410円
- ・焼酎ボトル(麦・芋) 2,600円
- ・ノンアルコールビール 350円
- ・生ビール(中ジョッキ) 560円

・生ビールセット
(アサヒスーパードライ)

680円

・焼酎セット

※麦もしくは芋からお選び下さい。
※芋は「金黒」麦は「二階堂」です。

700円



※写真はイメージです。おつまみは 2品付
おつまみは季節により変わります。